

UPS - НЕПРЕКЪСВАЕМО ЗАХРАНВАНЕ ТИП RTS-ON-2k0-2U-LCD-4X9

Описание:



- Режим на работа – on-line с двойно преобразуване
 - Микропроцесорен контрол
 - Самостоятелно стоящ или монтаж в 19” рак
 - Активен PFC филтър
 - Широк обхват на входящото напрежение (110V до 300V)
 - Изходящ фактор на мощността > 0,98
 - Автоматично регулиране на напрежението
 - Автоматично избиране на честота
- Автоматична диагностика при стартиране
 - „Студен старт“ - (стартиране без захранване от мрежата)
 - Управление с меню чрез LCD дисплей
 - Защита от претоварване и ниско напрежение на акумулатора
 - Автоматично зареждане на акумулатора в изключено положение
 - USB порт за комуникация
 - Автоматично възстановяване след подаване на нормално захранване от мрежата
 - Куплунг за допълнителен външен акумулатор



Приложение:

- Телекомуникационни системи
- Персонали компютри
- Сървъри, центрове за данни, системи за контрол на достъпа, wi-fi системи.

“Норком” ЕООД

тел: 0878272225; 0878272160; тел/факс: 02 9733165

e-mail: office@norcom-it.com; norcom@abv.bg

www.norcom-it.com

Технически параметри:

МОДЕЛ	RTS-ON-2k0-2U-LCD-4x9
Изходна мощност (привидна/активна)	2000VA/1800W
ВХОД	
Входящо напрежение	230Vac
Обхват на входящото напрежение	Half power (115-295) ± 5Vac, full power (145-295) ± 5VAC, 45-55Hz ± 0,5%Hz
Фактор на мощността	>0,98
ИЗХОД	
Изходящо напрежение	208V/220V/230V/240VAC избираемо от LCD
Регулиране на напрежението	± 1%
Честота	Синхронизирана с честотата на мрежата и 50/60Hz ± 0,2Hz при работа на акумулатори
Форма на изходящото напрежение	Чиста синусоида
Хармонично изкривяване	< 3% (при линеен товар), < 5% при нелинеен товар)
Време за превключване	От централни към резервно захранване: 0ms
Капацитет на претоварване	105%-125%: превключване към bypass режим за 60s; 125%-150%: превключване към bypass режим за 30s; >150%: превключване към bypass режим за 300ms
Изходни розетки	4 x IEC C13
ЕФЕКТИВНОСТ	
Режим на работа към мрежата	> 90%
Режим на акумулатори	> 87%
ECO режим	> 98%
АКУМУЛАТОРИ	
Работно напрежение	48V
Конфигурация	4 x MWH 9-12 (or MWL 9-12L)
Ток на зареждане	1:00 AM
Време на автономна работа (min.) 100%/75%/50%	3 min / 6 min / 9 min
Време за зареждане	8 часа за 90% капацитет
РАБОТНА СРЕДА	
Влажност	20~90% RH @ 0~40°C (без конденз)
Ниво на шума	<50 dB (1m)
КОМУНИКАЦИЯ	
USB (стандартно) /RS-232 опция	Поддръжка с Windows®7/Windows®8
SNMP (опция)	Управление на мощността с SNMP мениджър и web браузър
РАЗМЕРИ & ТЕГЛО	
Тегло нето/бруто (kg)	23,4/26,8 kg
Дължина/ширина/височина (mm) a / b / c	440x690x88

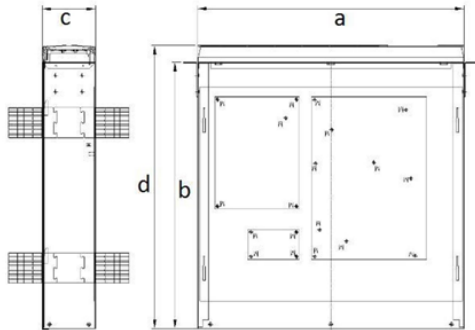
“Норком” ЕООД

тел: 0878272225; 0878272160; тел/факс: 02 9733165

e-mail: office@norcom-it.com; norcom@abv.bg

www.norcom-it.com

Технически чертежи:



Стандартни аксесоари:

- вградени батерии MWH - 12V/9Ah
- ръководство за употреба
- USB порт и USB кабел
- Софтуер UPSmart
- Захранващи кабели
- Планки за монтаж в 19" рак и за самостоятелно стоене на UPS

Допълнителни аксесоари (опционнно):



- RS232 порт
- Акумулатори MW 7,2-12; MWH 9-12; MWL 9-12L
- RS232 кабели
- RS232 към USB конвертор
- SNMP платка
- Платка за сухи контакти – AS400
- Куплунг за акумулатор

“Норком” ЕООД

тел: 0878272225; 0878272160; тел/факс: 02 9733165
e-mail: office@norcom-it.com; norcom@abv.bg